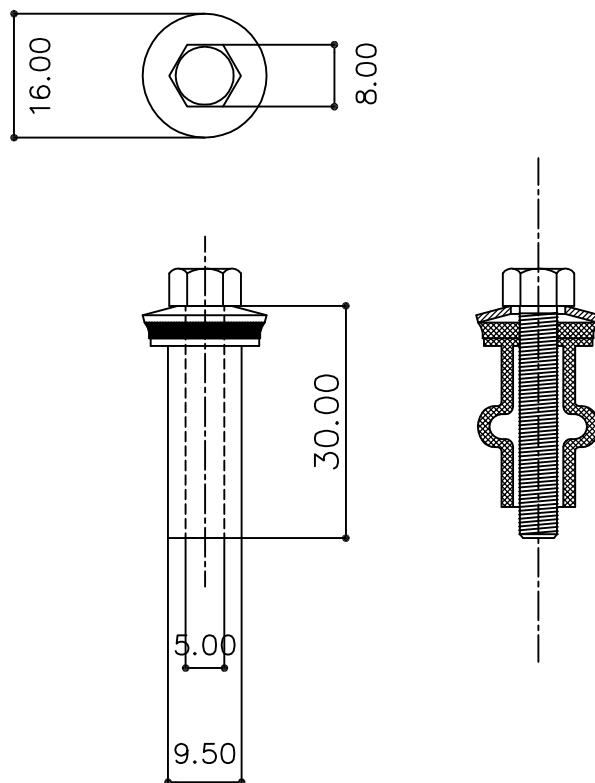


Scheda tecnica BILLO



Si consiglia l'utilizzo di avvitatori dotati di limitatori di profondità e velocità sotto carico di 1000/1500 giri

MATERIALE : TAPPO IN NEOPRENE VITE E RONDELLA IN INOX

TRATTAMENTO:

SCALA: 1:1

RIVESTIMENTO:

DATA: 20/01/2006



UFFICIO TECNICO
Via dell'Industria,12
20032 - Cormanò
TEL. 02/6192097

DESCRIZIONE: **Billo S16 9x30**

DESCRIZIONE DETTAGLIATA :

Tappo ad espansione in neoprene con vite e rondella in Inox per cucitura lastre.